

Manuale utente APPLIQUE

Applique per illuminazione a parete, ideale anche come elemento di arredo in qualunque tipo di ambiente.

Avvertenze per la sicurezza

1. Prima di effettuare qualsiasi operazione sul prodotto togliere tensione alla linea di alimentazione elettrica 220-240V~50/60Hz.
2. L'installazione, la manutenzione e la sostituzione devono essere eseguite da personale tecnico qualificato.
3. Prima di aprire l'imballo, accertarsi che non si siano verificati danni durante il trasporto, in tal caso non utilizzare l'articolo, ma informare prontamente il negoziante.
4. Se l'articolo presenta difetti, non utilizzarlo ed avvertire il fornitore.
5. Nel caso non sia più possibile l'utilizzo in sicurezza, disattivare il prodotto ed evitare che possa essere utilizzato in modo non intenzionale, quindi richiedere l'intervento di personale tecnico qualificato. L'utilizzo in sicurezza non è più garantito se il prodotto presenta danni visibili, non funziona più correttamente, è stato conservato per periodi prolungati in condizioni ambientali sfavorevoli oppure è stato esposto a considerevoli sollecitazioni dovute al trasporto.
6. Proteggere il prodotto dalle temperature estreme, dalla luce solare diretta, da forti vibrazioni, dall'eccessiva umidità, da gas, vapori o solventi infiammabili.
7. Il prodotto potrebbe riscaldarsi durante l'utilizzo, lasciarlo raffreddare prima di toccarlo.
8. Non tentare mai di utilizzare il prodotto con una tensione diversa da quella indicata nella tabella delle specifiche, perché in questo modo lo si potrebbe danneggiare.
9. Prima di sostituire una lampada installata, lasciarla raffreddare e togliere tensione alla linea di alimentazione elettrica 220-240V~50/60Hz.
10. Non utilizzare mai l'articolo senza lo schermo protettivo. Se questo è rotto, sostituire l'intero articolo.

| Codici | 39.PL10181G | 39.PL10181W |
|---|--|--------------------------------------|
| Potenza max | 2x7W | |
| Tensione di alimentazione | 220-240V~50/60Hz | |
| Grado di protezione | IP65 | |
| Dimensioni | 68x160x78mm | |
| Corpo | Alluminio grigio scuro e Vetro Trasparente | Alluminio bianco e Vetro Trasparente |
| Tipo di attacco Lampade | 2 x GU10 (PAR16) | |
| Tipo di attacco alla linea di alimentazione | Conduttori Liberi con Morsettiera Protetta | |
| Peso | 540g | |



Installazione

Prima di effettuare qualsiasi operazione sul prodotto togliere tensione alla linea di alimentazione elettrica 220-240V~50/60Hz. L'installazione, la manutenzione e la sostituzione devono essere eseguite da personale tecnico qualificato.

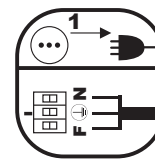
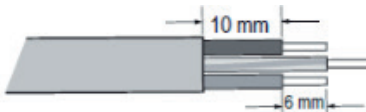
1. Sganciare la parte posteriore dell'applique, svitando le viti laterali.
2. Poggiare la parte posteriore dell'applique sulla parete dove verrà installato per segnare i due fori da praticare, effettuare il collegamento alla linea di alimentazione elettrica.

Collegamento alla linea di alimentazione elettrica

Per procedere al collegamento in sicurezza alla linea di alimentazione elettrica bisogna utilizzare un cavo di alimentazione gommato avente sezione compresa fra 1,5mm² e 2,5mm².

Inserire ai morsetti a vite della morsettiera dell'applique Fase, Neutro e Messa a terra del cavo di alimentazione elettrica.

| SIMBOLO | COLORE CAVO |
|-----------|----------------|
| F= Fase | Marrone |
| N= Neutro | Blu |
| ⏚ Terra | Giallo - Verde |

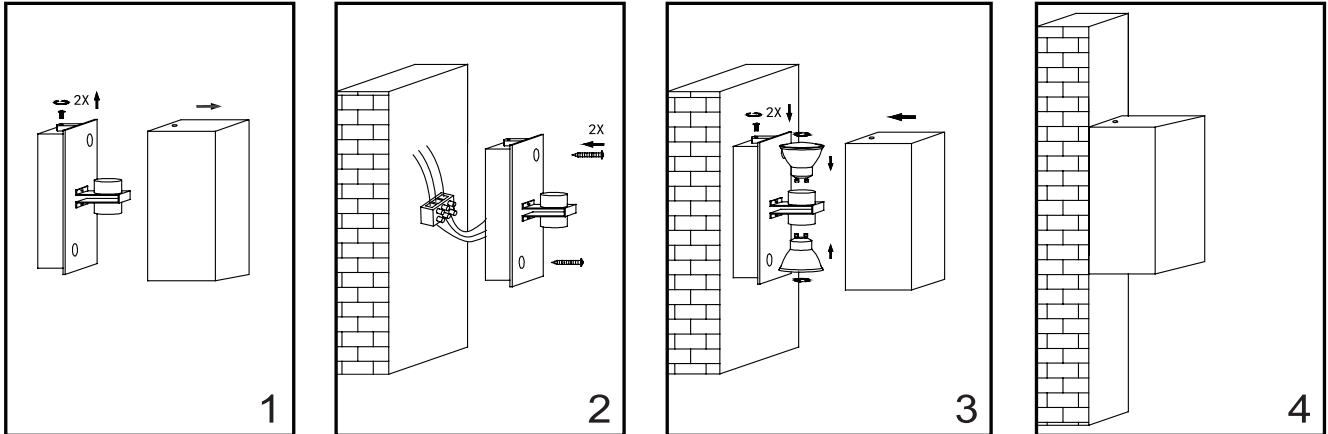


ATTENZIONE: Rispettare i simboli ed i colori dei cavi.

Sguainare e spelare il cavo della linea di alimentazione elettrica.

Rimuovere l'isolamento esterno del cavo di alimentazione per una lunghezza massima di circa 16 mm. Isolare ciascuno dei tre fili del cavo di alimentazione per una lunghezza di circa 6 mm. Il cavo del conduttore di terra (cavo giallo-verde) deve essere più lungo degli altri di almeno 6 mm, in modo che in caso di guasto rimanga nella morsettiera come ultimo cavo. Per assicurare un adeguato isolamento durante l'installazione, anche l'isolamento principale dei cavi di alimentazione deve essere inserito all'interno della morsettiera dell'applique.

3. Poggiare la staffa alla parete e serrare i dadi adeguatamente per fissarla uniformemente e garantire il grado di protezione IP54.
Inserire una lampada LED con attacco GU10, di potenza massima 2x7W
4. Riasssemblare l'applicque alla staffa e ristabilire la tensione alla linea di alimentazione elettrica 220-240V~50/60Hz per testare il corretto funzionamento del prodotto.



MANUTENZIONE

1. Utilizzare solo un panno imbevuto di alcool per pulire il corpo dell'applicque.
2. Non utilizzare mai sostanze chimiche abrasive per pulire l'applicque, altrimenti le parti metalliche potrebbero danneggiarsi.



Classe I

Gli apparecchi appartenenti a questa classe di isolamento sono apparecchi nei quali la protezione non si basa unicamente sull'isolamento principale, ma anche su una misura di sicurezza supplementare costituita dalla connessione delle parti conduttrici accessibili ad un conduttore di protezione (messa a terra di protezione) che fa capo all'impianto elettrico fisso, contraddistinto dal doppio colore giallo-verde, in modo tale che le parti conduttrici accessibili non possano andare in tensione in caso di guasto dell'isolamento principale.

INFORMAZIONE AGLI UTILIZZATORI DI APPARECCHIATURE DOMESTICHE



Ai sensi dell'art. 26 del Decreto Legislativo 14 marzo 2014, n. 49 "Attuazione della Direttiva 2012/19/UE sui rifiuti di apparecchiature elettriche ed elettroniche (RAEE)"

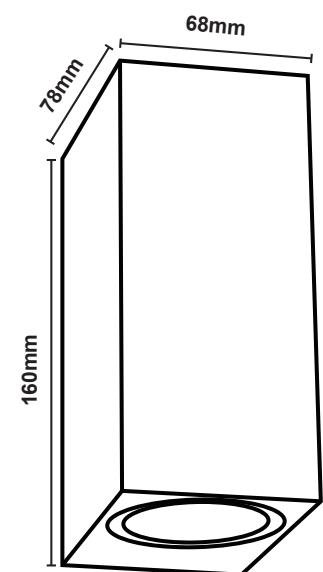
Il simbolo del cassonetto barrato, riportato sull'apparecchiatura o sulla sua confezione, indica che il prodotto alla fine della propria vita utile deve essere raccolto separatamente dagli altri rifiuti per permetterne un adeguato trattamento e riciclo. L'utilizzatore dovrà pertanto conferire gratuitamente l'apparecchiatura, giunta a fine vita, agli idonei centri comunali di raccolta differenziata dei rifiuti elettrici ed elettronici oppure riconsegnarla al rivenditore secondo le seguenti modalità:

- per apparecchiature di piccolissime dimensioni, ovvero con almeno un lato esterno non superiore a 25 cm, è prevista la consegna gratuita senza obbligo di acquisto presso i negozi con una superficie di vendita delle apparecchiature elettriche ed elettroniche superiore ai 400 mq. Per negozi con dimensioni inferiori, tale modalità è facoltativa.
- per apparecchiature con dimensioni superiori a 25 cm, è prevista la consegna in tutti i punti di vendita in modalità 1contro1, ovvero la consegna al rivenditore potrà avvenire solo all'atto dell'acquisto di un nuovo prodotto equivalente, in ragione di uno a uno.

L'adeguata raccolta differenziata per l'avvio successivo dell'apparecchiatura dismessa al riciclo, al trattamento e allo smaltimento ambientalmente compatibile contribuisce ad evitare possibili effetti negativi sull'ambiente e sulla salute e favorisce il riutilizzo, riciclo e/o recupero dei materiali di cui è composta l'apparecchiatura.

Lo smaltimento abusivo del prodotto da parte dell'utente comporta l'applicazione delle sanzioni di cui alla corrente normativa di legge.

Dimensioni:



Importato da: **LIFE ELECTRONICS S.p.A.**
Via Raffaele Leone, 3 – 95018 Riposto (CT)
www.life-electronics.com
Made in CHINA