

# UNDER



**MOTORIDUTTORE  
ELETTROMECCANICO INTERRATO  
PER CANCELLI A BATTENTE**

**KEY**  
AUTOMATION



Ingranaggi completamente metallici

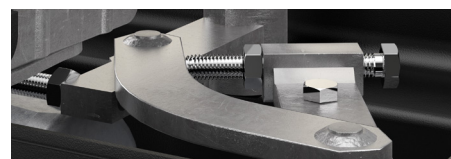
Finecorsa con regolazioni di alta precisione

Sblocco sia interno che esterno, tramite leva azionabile con una sola mano




## UNDER FAST LINE

### + FAST LINE


Ideale per accessi pedonali: velocità di apertura a 90° in 10 secondi (rallentamenti esclusi)



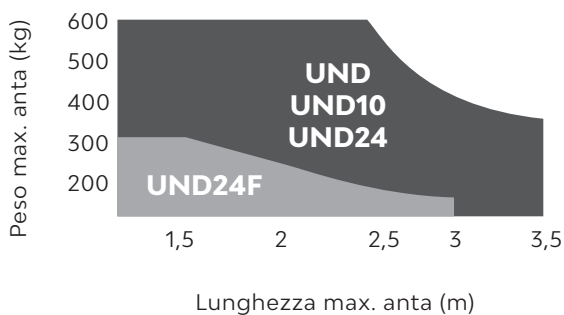
### MODELLI

CODICE	DESCRIZIONE	PZ. PALLET
<b>UND</b>	Per ante a battente con lunghezza massima 3,5 m, motore 230 Vac, con finecorsa in apertura e chiusura. Lunghezza cavo 1,5 m	18
<b>UND10</b>	Per ante a battente con lunghezza massima 3,5 m, motore 230 Vac, con finecorsa in apertura e chiusura. Lunghezza cavo 10 m	10
<b>UND24</b>	Per ante a battente con lunghezza massima 3,5 m, motore 24 Vdc, senza encoder e con finecorsa in apertura e chiusura	18
  <b>UND24F</b> 	Per ingressi pedonali con anta a battente con lunghezza massima 3 m, motore 24 Vdc, con encoder e con finecorsa in apertura e chiusura	36
<b>UND24E</b>	Per ante a battente con lunghezza massima 3,5 m, motore 24 Vdc, con encoder e con finecorsa in apertura e chiusura	18

### CARATTERISTICHE

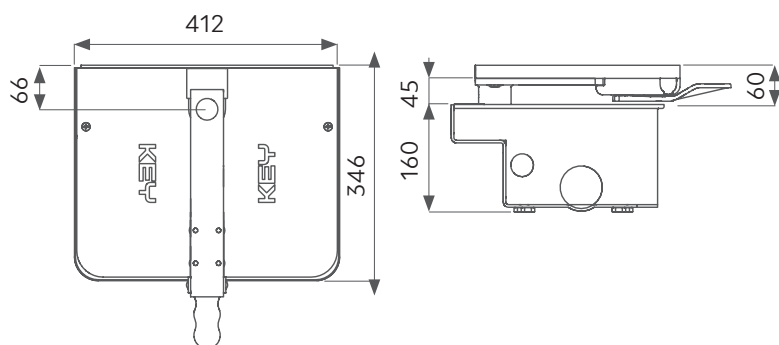
	UND	UND10	UND24	UND24F	
<b>CARATTERISTICHE MECCANICHE</b>					
coppia	Nm	300	300	250	130
ciclo di lavoro	%	30	30	80	50
tempo di apertura a 90°	sec	20	20	18-25	10-15
<b>CARATTERISTICHE ELETTRICHE</b>					
centrale di comando		CT202	CT202	14AB2	14AB2F 
alimentazione	Vac	230	230	-	-
	Vdc	-	-	24	24
assorbimento	A	1	1	5	5
potenza assorbita	W	230	230	120	120
condensatore	µF	10	10	-	-
termoprotezione	°C	150	150	-	-
<b>CARATTERISTICHE GENERICHE</b>					
gradi di protezione	IP	67	67	67	67
dimensioni (L - P - H)	mm	412 - 160 - 346			
peso	kg cad	11,4	12,4	10,1	10,1
temperatura di esercizio	°C	-20 + 55	-20 + 55	-20 + 55	-20 + 55
peso massimo anta	Kg	600	600	600	300

## LIMITI D'IMPIEGO



I valori riportati nel grafico possono ridursi anche sensibilmente a causa della forma, dell'altezza del cancello e della presenza di forte vento. In zone ventose sono preferibili i modelli 230 Vac.

## DIMENSIONI



## ACCESSORI

- |   |  |   |   |   |
|---|--|---|---|---|
| <br><b>ELS-C</b><br>Elettroserratura 12 V orizzontale. Fino a 2000 Kg<br>PZ. 1                            | <br><b>KBP</b><br>Kit batteria al piombo 1,3 Ah e caricabatteria<br>PZ. 1            | <br><b>KITFIXBATT</b><br>Kit per fissaggio batterie 24 V<br>PZ. 1                       | <br><b>CF3*</b><br>Cassa di fondazione in cataforesi con coperchio zincato con leva di sblocco SB3<br>PZ. 1 | <br><b>CI3*</b><br>Cassa di fondazione in acciaio inox con leva di sblocco SB3<br>PZ. 1                             |
| <br><b>CF3SB*</b><br>Cassa di fondazione in cataforesi + coperchio zincato senza leva di sblocco<br>PZ. 1 | <br><b>ADUN</b><br>Kit fissaggio su cassette concorrenti<br>PZ. 1                    | <br><b>SB3</b><br>Leva di sblocco comprensiva di chiave<br>PZ. 1                        | <br><b>OP100</b><br>Kit per apertura superiore a 100° per ante di L=3000 mm<br>PZ. 1                        | <br><b>550CABL045A00*</b><br>Cavo speciale per Eclipse lampeggiante LED RG174 50 Ohm + 4 x 0,50 mm² (100m)<br>PZ. 1 |
| <br><b>14AB2F</b><br>Centrale 2 motori 24 V in box (solo UND24F)<br>PZ. 1                                 | <br><b>CT20324</b><br>Centrale 2 motori 24 V in box (solo UND24)<br>PZ. 1            | <br><b>CT202</b><br>Centrale 2 motori 230 Vac in box<br>PZ. 1                           | <br><b>14AB2</b><br>Centrale 2 motori 24 V in box<br>PZ. 1  | <br><b>RX4K</b><br>Ricevente a innesto 4 canali, fix o rolling code 433MHz<br>PZ. 1                                 |
| <br><b>DYL</b><br>Modulo display L. cavo 120 cm (per centrale 14A)<br>PZ. 1                               | <br><b>KUBEPRO</b><br>Modulo per programmazione wireless (per centrale 14A)<br>PZ. 1 | <br><b>KUBE</b><br>Modulo per il controllo dell'automazione tramite smartphone<br>PZ. 1 |   |   |