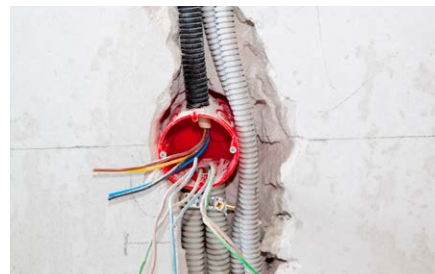


Schiuma ELETTRICA PRESA RAPIDA

Adesivo poliuretano a bassa espansione testato al Filo Incandescente secondo i requisiti richiesti CEI 64-8. Presa iniziale già da 60 secondi.



Pre-fissaggio di scatole elettriche.



Posizionamento corrugati.

Applicazioni

- Incollaggi rapidi di scatole elettriche e tubi corrugati. La schiuma ELETTRICA PRESA RAPIDA sviluppa la presa iniziale già dopo 60 secondi. Il tempo di presa varia in funzione del peso dell'elemento da fissare e delle condizioni ambientali. Elementi pesanti richiedono circa 2 minuti.
- Incollaggio veloce con schiuma B2 di piccoli pannelli, fregi decorativi e controtelai.

Vantaggi

- La schiuma ELETTRICA PRESA RAPIDA ha superato la prova al filo incandescente (GLOW WIRE TEST) e soddisfa i requisiti della norma CEI 64-8.
- Schiuma ad alta adesione a espansione controllata.
- La schiuma ELETTRICA PRESA RAPIDA velocizza la posa di scatole elettriche e corrugati.
- Agevola la posa anche in situazioni di tracce troppo grandi perchè permette di sostenere con la mano per 1-2 minuti l'oggetto da fissare senza dover

creare supporti con altri materiali.

- Leggera da trasportare, rispetto alle malte tradizionali permette di fare un lavoro preciso e pulito.
- Alta resa, densità elevata e struttura compatta.
- Resistente a muffe e funghi.
- La schiuma indurita può essere lavorata (segata, tagliata, limata) poi verniciata e/o intonacata.
- Proteggere dall'esposizione ai raggi UV.
- La schiuma indurita non nuoce alla salute.

Certificazioni



**GLOW WIRE
TEST**



Materiali

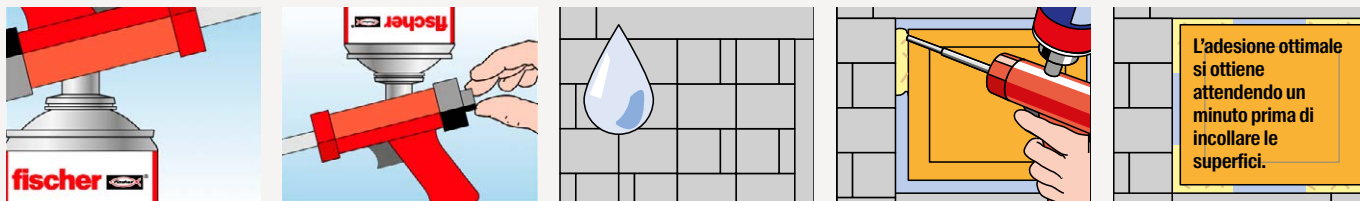
Aderisce su tutti i materiali standard da costruzione come:

- Calcestruzzo.
- Elementi anodizzati.
- Muratura.
- Metalli.
- Legno.
- Lastre in cartongesso.
- Plastiche (non su PE, PP, Teflon, silicone).
- Pietra.
- Polistirolo.

Funzionamento

- Pulire le superfici.
- Agitare la bombola per almeno 20 sec. e avvitare la pistola fischer PUP sulla valvola.
- Se la superficie da incollare presenta uno strato o un rivestimento idrorepellente, irruvidire la superficie con carta abrasiva.
- Inumidire le superfici con un nebulizzatore d'acqua prima dell'applicazione.
- Utilizzare piccole quantità di schiuma distanziate fra loro, senza avvolgere scatole e condutture, al fine di permettere le dissipazioni termiche.
- Attendere 1 minuto dopo l'applicazione e poi unire gli elementi. Tenere premuto finchè si ottiene la presa.
- Agitare regolarmente la bombola durante l'applicazione. Applicare mantenendo la bombola capovolta. Essendo la schiuma estremamente rapida, se si interrompe l'applicazione per più di 4-5 minuti, è necessario pulire l'ugello erogatore con il pulitore fischer PUR 500.
- La bombola di schiuma aperta deve essere utilizzata entro pochi giorni. La durata è influenzata dalla qualità e dallo stato di usura della pistola utilizzata. Deve essere mantenuta con la pistola pulita e montata. Si raccomanda l'uso di pistole di qualità come le fischer PUP. Quando si rimuove la bombola, pulire sia la valvola che la pistola con il pulitore fischer PUR 500.

Installazione



Dati tecnici

ELETTRICA PRESA RAPIDA



Schiuma poliuretanic ELETTRICA PRESA RAPIDA

Prodotto	Art.	Colore	Durata	Posizione	Contenuto bombola	Utilizzo	Conf.
			[mesi]		[ml]		[Pz]
ELETTRICA PRESA RAPIDA	572433	Giallo chiaro	15	Verticale	750	Con pistola	12

Caratteristiche tecniche

Caratteristica tecnica	Unità di misura	Normativa di riferimento test	Valore
Classe di reazione al fuoco	[-]	DIN 4102-2	B2
Classe di reazione al fuoco	[-]	EN 13501-1	E
Base	[-]	-	Poliuretanic
Consistenza	[-]	-	Tixotropica
Sistema di polimerizzazione	[-]	-	Monocomponente con umidità
Struttura cellule	[-]	-	Fine - no vuoti
Colore	[-]	-	Giallo chiaro
Densità	[g/L]	FEICA OCF TM 1019	13 - 15
Post-espansione	[%]	FEICA OCF TM 1010	Molto Bassa
Resistenza a compressione	[MPa]	FEICA OCF TM 1011	0,015 - 0,025
Conducibilità termica	[W/mK]	FEICA OCF TM 1020	0,036
Tempo di formazione della pelle	[min]	FEICA OCF TM 1014	1 - 2
Tempo di taglio	[min]	FEICA OCF TM 1005	10 - 15
Range temperatura di applicazione (ambiente)	[°C]	-	5° - +35°
Range di applicazione (bombola)	[°C]	-	+5 - +25
Range temperatura di esercizio	[°C]	-	-40 ÷ +90
Range temperatura di stoccaggio	[°C]	-	+5 ÷ +25
Contenuto Composti Organici Volatili (COV/VOC)	[%] [g/L]	Direttiva IED (201 0/75/UE)	17,2 - 179,9
Emissioni	[-]	-	EC1 PLUS

Note aggiuntive

- Per una maggior pulizia coprire i bordi del giunto con nastro adesivo prima dell'applicazione. Ad indurimento avvenuto tagliare la schiuma in eccesso e rimuovere il nastro.

Avvertenze

- Consultare la Scheda di Sicurezza (SDS) prima di utilizzare il prodotto.
- Prestare attenzione, nel caso d'impiego di più bombole nello stesso luogo, al pericolo di formazione di miscele esplosive aria/gas.

Stoccaggio / Smaltimento

- Il prodotto deve essere stoccato, in posizione verticale, in luogo fresco e asciutto in contenitori integri e al riparo da agenti atmosferici. La bombola completamente vuota deve essere smaltita come indicato in etichetta.
- Il prodotto non indurito deve essere smaltito come rifiuto speciale (consultare la Scheda di Sicurezza - SDS).
- Il prodotto indurito deve essere smaltito come rifiuto secco non riciclabile.