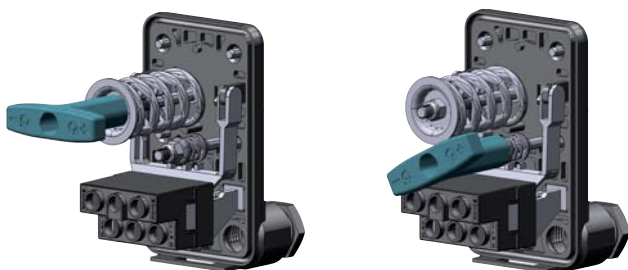


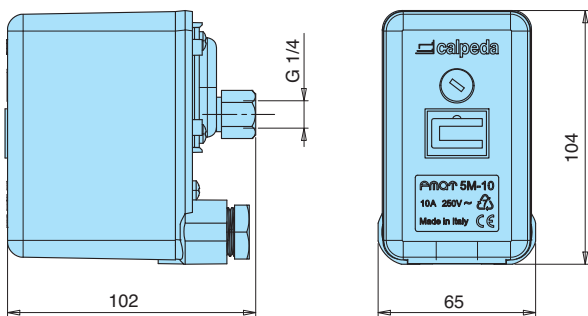
PMAT PRESSOSTATI PER INSTALLAZIONI IDRICHE



Chiave di regolazione inclusa



Dimensioni



Esecuzione

- Pressostati per impiego con acqua in sistemi autoclave
- L'interruttore regola automaticamente l'avvio e l'arresto dell'elettropompa secondo i valori di pressione impostati
- Contatti elettrici normalmente chiusi in lega di ottone con riporto Ag-Ni
- Terminali con viti M4 e piastrine di pressione 8x8 mm
- Membrana in gomma NBR con inserto tessile (alimentare per PMAT 5M-10 - PMAT 5M/T-16 - PMAT 5.5M/T-16)
- Connessione idraulica 1/4"F in acciaio zincato
- Grado di protezione standard IP 44
- Temperatura liquido fino a 55 °C
- Temperatura ambiente max 55°C
- Pressacavi antistrappo

Dati tecnici

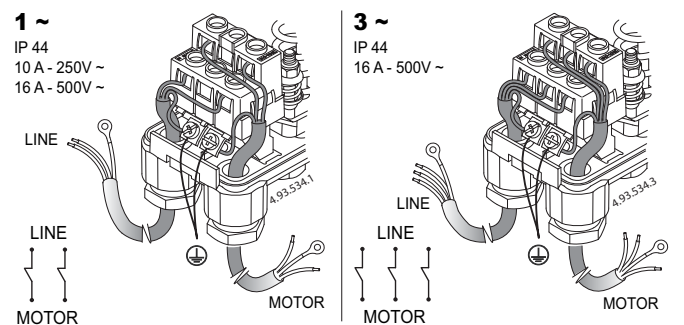
tipo bipolare	max A	campo di taratura bar	differenziale		taratura di fabbrica bar
			min bar	max bar	
PMAT 5M-10	10	1 - 5	0,6	2,3	1,4 - 2,8

Tensione max 250V

tipo tripolare	max A	campo di taratura bar	differenziale		taratura di fabbrica bar
			min bar	max bar	
PMAT 5M/T-16	16	1 - 5	0,6	2,3	1,4 - 2,8
PMAT 5,5M/T-16	16	1,5 - 5,5	0,8	2,2	1,8 - 3
PMAT 12M/T-16	16	3 - 12	1,5	5	5 - 7

Tensione max 500V

Schema di collegamento



Curve caratteristiche

