

I

## PE08

### Quadretto a rottura vetro per comando di emergenza

#### CARATTERISTICHE TECNICHE

- Grado di protezione: IP66
- Contatti: 1NA + 1NC da 10A/250V
- Spia di localizzazione
- Spia di integrità (condizione di riposo)
- Resistenza agli urti: IK8
- Glow wire test: 650°
- Installazione da incasso o da parete con apposita scatola fornita di serie
- Possibilità di predisporre il funzionamento per:
  - azionamento automatico alla rottura vetro (una manovra)
  - azionamento manuale dopo la rottura del vetro (due manovre)
- Dimensioni: 110x110x57 mm
- Conformità normativa: EN 60670-1, EN 60947-5-1
- Abbinabile al martelletto art. PE90
- Vetro di ricambio: PE95
- Utilizzare con lampade: 0220; 0230DLW
- Temperatura di funzionamento: -15°C /+40°C

#### RAEE - Informazione agli utilizzatori



Il simbolo del cassonetto barrato riportato sull'apparecchiatura o sulla sua confezione indica che il prodotto alla fine della propria vita utile deve essere raccolto separatamente dagli altri rifiuti. L'utente dovrà, pertanto, conferire l'apparecchiatura giunta a fine vita agli idonei centri comunali di raccolta differenziata dei rifiuti elettrotecnici ed elettronici. In alternativa alla gestione autonoma, è possibile consegnare gratuitamente l'apparecchiatura che si desidera smaltire al distributore, al momento dell'acquisto di una nuova apparecchiatura di tipo equivalente. Presso i distributori di prodotti elettronici con superficie di vendita di almeno 400 m<sup>2</sup> è inoltre

possibile consegnare gratuitamente, senza obbligo di acquisto, i prodotti elettronici da smaltire con dimensioni inferiori a 25 cm. L'adeguata raccolta differenziata per l'avvio successivo dell'apparecchiatura dismessa al riciclaggio, al trattamento e allo smaltimento ambientale compatibile contribuisce ad evitare possibili effetti negativi sull'ambiente e sulla salute e favorisce il reimpiego e/o riciclo dei materiali di cui è composta l'apparecchiatura.

GB

## PE08

### Breaking glass emergency panel

#### TECHNICAL DATA

- Protection degree: IP66
- 1NO + 1NC 10A/250V Contacts
- Identification lamp
- Signalling lamp (rest condition)
- Shock resistance: IK8
- Glow wire test: 650°
- Wall mounting installation or flush mounting installation by the special box supplied with the panel
- Possibility of setting the operation for:
  - automatic start upon breaking glass (one action)
  - manual start after breaking glass (two actions)
- Dimensions: 110x110x57 mm
- Standard compliance: EN 60670-1, EN 60947-5-1
- To be coupled with hammer code PE90
- Spare glass code PE95
- It can be used with lamps: 0220; 0230DLW
- Max operating temperature: -15°C /+40°C

#### WEEE - User information

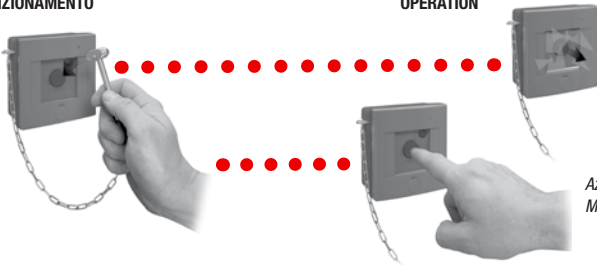


If the crossed-out bin symbol appears on the equipment or packaging, this means the product must not be included with other general waste at the end of its working life. The user must take the worn product to a sorted waste center, or return it to the retailer when purchasing a new one. Products for disposal can be consigned free of charge (without any new purchase obligation) to retailers with a sales area of at least 400 m<sup>2</sup>, if they measure less than 25 cm. An efficient sorted waste collection for the environmentally friendly disposal of the used device, or its subsequent recycling, helps avoid the potential negative effects on the

environment and people's health, and encourages the re-use and/or recycling of the construction materials.

#### FUNZIONAMENTO

#### OPERATION

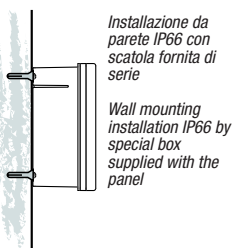


Azionamento automatico alla rottura vetro (una manovra)  
Automatic start upon braking glass (one action)

Azionamento manuale dopo la rottura del vetro (due manovre)  
Manual start after breaking the glass (two actions)

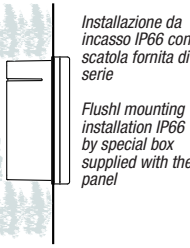
#### POSSIBILITÀ DI INSTALLAZIONE

#### INSTALLATION POSSIBILITIES



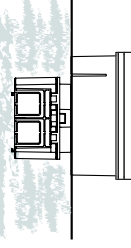
Installazione da parete IP66 con scatola fornita di serie

Wall mounting installation IP66 by special box supplied with the panel



Installazione da incasso IP66 con scatola fornita di serie

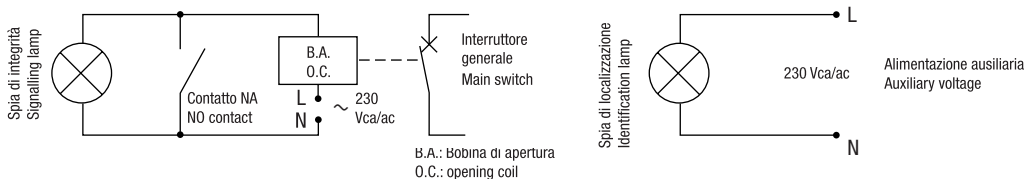
Flush mounting installation IP66 by special box supplied with the panel



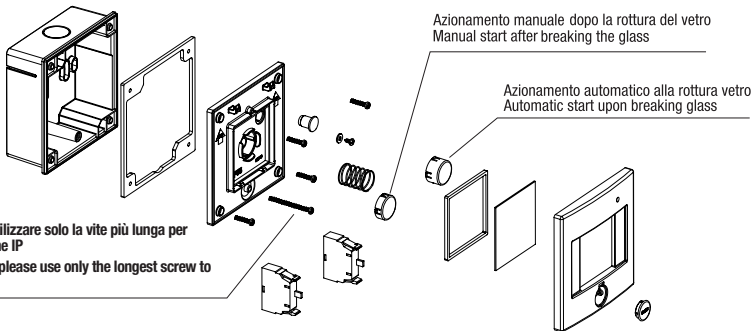
Installazione da parete IP40 su scatola AVE 2503MG

Flush mounting installation IP40 on 2503MG AVE box

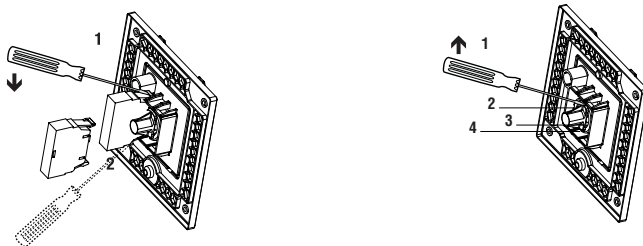
## ESEMPIO DI COLLEGAMENTO Dispositivo di sgancio a lancio di corrente CONNECTION EXAMPLE Disconnecting device



## COMPONENTI COMPONENTS



## SOSTITUZIONE PULSANTE PUSH BUTTON REPLACEMENT



## PRIMA DI INSTALLARE SISTEMI E AUTOMATISMI È VIVAMENTE CONSIGLIABILE FREQUENTARE UN CORSO DI FORMAZIONE, OLTRE LA LETTURA ATTENTA DELLE ISTRUZIONI

BEFORE INSTALLING SYSTEMS AND AUTOMATION IT IS STRONGLY RECOMMENDED TO ATTEND A TRAINING COURSE AND READ THE INSTRUCTIONS CAREFULLY

AVANT D'INSTALLER SYSTÈMES ET APPAREILLAGES D'AUTOMATISATION, IL EST FORTEMENT RECOMMANDÉ D'ASSISTER À UN COURS DE FORMATION ET DE LIRE ATTENTIVEMENT LES INSTRUCTIONS ANTES DE INSTALAR LOS SISTEMAS AUTOMATIZADOS ES MUY RECOMENDABLE ASISTIR A UN CURSO DE FORMACIÓN, MÁS ALLÁ DE LA LECTURA CUIDADOSA DE LAS INSTRUCCIONES

### NOTE

Per la durata e le condizioni di garanzia dei singoli prodotti vedasi [www.ave.it](http://www.ave.it) e il catalogo commerciale vigente.

I prodotti devono essere commercializzati in confezione originale, in caso contrario al rivenditore e/o installatore è fatto obbligo di applicare e di trasmettere all'utilizzatore le istruzioni che accompagnano il prodotto e/o pubblicare su [www.ave.it](http://www.ave.it) e sul catalogo commerciale vigente.

I prodotti AVE sono prodotti da installazione. Vanno installati da personale qualificato secondo le normative vigenti e gli usi, rispettando le istruzioni di conservazione, d'uso e di installazione di AVE S.p.A.

Si richiede inoltre il rispetto delle condizioni generali di vendita, note, avvertenze generali, avvertenze garanzie, reclami e avvertenze tecniche per l'installatore riportate su [www.ave.it](http://www.ave.it) e sul catalogo commerciale vigente.

### NOTES

For duration and warranty conditions regarding the single products, please visit [www.ave.it](http://www.ave.it) and see the current commercial catalogue.

Products shall be sold in the original packaging otherwise the dealer and/or installer has the obligation to apply and submit the instructions provided alongside the product and/or published in [www.ave.it](http://www.ave.it) and on the current commercial catalogue to the user.

Ave products are installation products. They should be installed by skilled personnel in compliance with the laws in force and usages, in accordance with the AVE S.p.A. storage, use and maintenance instructions.

Installers are also required to meet the general sales conditions, notes, general warnings, warranty conditions, claims and technical instructions indicated in [www.ave.it](http://www.ave.it) and in the current commercial catalogue.

### NOTES

Pour la durée et les conditions de garantie de chacun des produits, veuillez consulter le site [www.ave.it](http://www.ave.it) et le catalogue commercial en vigueur.

Les produits doivent commercialisés dans l'emballage d'origine. Dans le cas contraire, le revendeur et/ou l'installateur sont obligés d'appliquer et de transmettre à l'utilisateur les instructions qui accompagnent le produit et/ou qui sont publiées sur [www.ave.it](http://www.ave.it) et sur le catalogue commercial en vigueur.

Les produits AVE sont des produits d'installation. Ils doivent être installés par des personnes qualifiées conformément aux normes en vigueur et aux usages, en respectant les instructions de conservation, d'utilisation et d'installation d'AVE S.p.A.

De plus, il faut que soient respectées les conditions générales de vente, les notes, les consignes générales, les consignes sur la garantie, les réclamations et les consignes techniques pour l'installateur indiquées sur le site [www.ave.it](http://www.ave.it) et sur le catalogue commercial en vigueur.

### NOTAS

Para obtener información sobre la duración y las condiciones de garantía de cada uno de los productos, consulte el sitio [www.ave.it](http://www.ave.it) y el catálogo comercial vigente.

Los productos deben ser comercializados en su embalaje original; de lo contrario, el vendedor y/o instalador deberá aplicar y transmitir al usuario las instrucciones que acompañan al producto y/o que se encuentran publicadas en el sitio [www.ave.it](http://www.ave.it) y en el catálogo comercial vigente.

Los productos AVE son artículos que requieren instalación. La misma debe ser efectuada por personal cualificado, conforme a las normativas vigentes y a los usos, respetando las instrucciones de conservación, uso e instalación establecidas por AVE S.p.A.

Asimismo, es necesario respetar las condiciones generales de venta, notas, advertencias generales o de garantía, reclamos y advertencias técnicas para el instalador detalladas en el sitio [www.ave.it](http://www.ave.it) y en el catálogo comercial vigente.