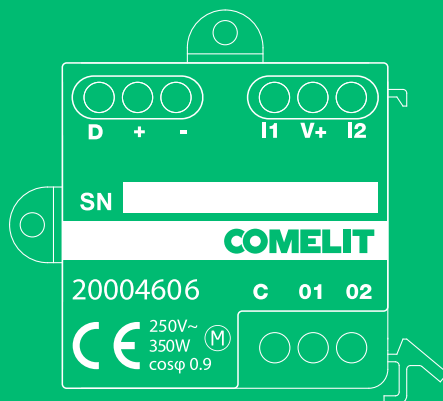


**IT**MANUALE  
TECNICO**EN**TECHNICAL  
MANUAL**FR**MANUEL  
TECHNIQUE**NL**TECHNISCHE  
HANDLEIDING**DE**TECHNISCHES  
HANDBUCH**ES**MANUAL  
TÉCNICO

Advertisement for the MyComelit app. On the left, a white line drawing of a technician in a dark polo shirt with 'WITH YOU ALWAYS' on it, holding a tablet. In the center, a smartphone displays the 'my COMELIT' app interface with various service icons like 'SUPPORT REQUEST', 'PROMOTIONS', 'BOOKING CASE', 'DIRECTORY', 'MY PROFILES', 'MY CONSULTATIONS', 'PROFILES', 'MY PROFILES', 'MY PROFILES', 'MY PROFILES', 'MY PROFILES', 'MY PROFILES'. To the right, a list of app names in different languages is provided, along with a 'FREE DOWNLOAD' button, a QR code, and download links for the App Store and Google Play.

- IT MYCOMELIT, L'APP PER IL PROFESSIONISTA
- EN MYCOMELIT: THE APP FOR PROFESSIONALS
- FR MYCOMELIT, L'APPLI POUR LES PROFESSIONNELS
- NL MYCOMELIT DE APP VOOR DE PROFESSIONAL
- DE MYCOMELIT DIE PROFI-APP
- ES MYCOMELIT, LA APP DEL PROFESIONAL

FREE DOWNLOAD

Download on the App Store

GET IT ON Google Play

Modulo tapparella 2in/2out - Art. 20004606

2in/2out blind module - Art. 20004606

Module volet roulant 2 entrées / 2 sorties - Art. 20004606

Rolluikmodule 2in/2out - Art. 20004606

Rollladen-Modul 2in/2out - Art. 20004606

Módulo persiana 2in/2out - Art. 20004606

**COMELIT**  
 WITH · YOU · ALWAYS

## Avvertenze

- Questo prodotto Comelit è progettato e realizzato con lo scopo di essere utilizzato nella realizzazione di sistemi per la sicurezza e la domotica in edifici residenziali, commerciali, industriali e in edifici pubblici o ad uso pubblico.
- Tutte le attività connesse all'installazione dei prodotti Comelit devono essere realizzate da personale tecnicamente qualificato, seguendo attentamente le indicazioni di manuali / istruzioni dei prodotti stessi.
- Utilizzare conduttori con sezione adeguata in funzione delle distanze, rispettando le indicazioni riportate nel manuale di sistema.
- Si consiglia di non posare i conduttori per l'impianto nella stessa tubazione dove transitano i cavi di potenza (230V o superiori).
- Togliere l'alimentazione prima di effettuare qualsiasi operazione.
- Per l'utilizzo sicuro dei prodotti Comelit è necessario: seguire con attenzione le indicazioni di manuali e istruzioni; curare che l'impianto realizzato con i prodotti Comelit non sia manomesso / danneggiato.
- I prodotti Comelit non prevedono interventi di manutenzione ad eccezione delle normali operazioni di pulizia, da effettuarsi comunque secondo quanto indicato in manuali / istruzioni. Eventuali riparazioni devono essere effettuate: per i prodotti, esclusivamente da **Comelit Group S.p.A.**, per gli impianti, da personale tecnicamente qualificato.
- **Comelit Group S.p.A.** non assume alcuna responsabilità per usi differenti da quello previsto e mancato rispetto di indicazioni ed avvertenze presenti in questo manuale / istruzioni. **Comelit Group S.p.A.** si riserva comunque il diritto di modificare in qualsiasi momento e senza preavviso quanto descritto nel presente manuale / istruzioni.

## ART. 20004606


Modulo domotico dotato di 2 ingressi per il collegamento diretto di 2 pulsanti di comando e di 2 uscite interbloccate elettronicamente dal modulo con relé elettromeccanici da 2A max. 350W.

Adatto per il comando di aperture automatizzate come motori di tende da sole o tapparelle con assorbimento fino a 350W.



Non è possibile collegare le uscite del modulo a motori in corrente continua.

## CARATTERISTICHE TECNICHE

Tensione di alimentazione	24Vdc $\pm$ 5%
Assorbimento	compreso tra 8,5 e 16 mA
Ingressi	I1 <i>ingresso 1</i> V+ <i>24v</i> I2 <i>ingresso 2</i>
Uscite  <b>CARICO MASSIMO TOTALE: 2A - 230 Vac</b>	C <i>comune</i> O1 <i>uscita 1</i> O2 <i>uscita 2</i>
Motori elettromeccanici per aperture automatizzate 230VAC $\cos\phi \geq 0,9$	
Motori elettronici per aperture automatizzate 230VAC	350W - 1,5A (corrente di spunto max 12A per 20us) con uscite interbloccate elettronicamente dal modulo
BUS e alimentazione	D <i>BUS dati</i> + <i>+24Vdc alimentazione</i> - <i>Negativo di alimentazione</i>
Posizionamento	su guida DIN in apposito quadro o in scatola di derivazione*
Omologazioni	CE
Temperatura di funzionamento	da 0° a 40°C uso interno
Temperatura d'immagazzinamento	da -10° a +70°C
Umidità dell'aria relativa	da 5 a 95% senza condensazione
Peso	40 g
Dimensioni	50 x 50 x 18,5 mm (1 modulo DIN)

\* con accessibilità consentita solo per assistenza o manutenzione da parte di personale qualificato.

## INDIRIZZAMENTO E PROGRAMMAZIONE

L'indirizzamento del modulo sul BUS domotico deve essere impostato attraverso il software SimpleProg scaricabile dal sito [pro.comelitgroup.com](http://pro.comelitgroup.com)

La programmazione deve essere eseguita collegando il dispositivo al BUS ed inviando la programmazione su questo.



Le specifiche sono soggette a variazioni senza preavviso.

**Warning**

- This Comelit product was designed for use in the creation of security and home automation systems in residential, commercial or industrial settings and in public buildings or buildings used by the public.
- All activities connected to the installation of Comelit products must be carried out by qualified technical personnel, with careful observation of the indications provided in the manuals / instruction sheets supplied with those products.
- Use wires with a cross-section suited to the distances involved, observing the instructions provided in the system manual.
- We advise against running the system wires through the same duct as the power cables (230V or higher).
- Cut off the power supply before carrying out any maintenance procedures.
- To ensure Comelit products are used safely: carefully observe the indications provided in the manuals / instruction sheets and make sure the system created using Comelit products has not been tampered with / damaged.
- Comelit products do not require maintenance aside from routine cleaning, which should be carried out in accordance with the indications provided in the manuals / instruction sheets. Any repair work must be carried out: for the products themselves, exclusively by **Comelit Group S.p.A.**, for systems, by qualified technical personnel.
- **Comelit Group S.p.A.** does not assume any responsibility for: any usage other than the intended use; non-observance of the indications and warnings contained in this manual / instruction sheet. **Comelit Group S.p.A.** nonetheless reserves the right to change the information provided in this manual / instruction sheet at any time and without prior notice.


**ART. 20004606**

Home automation module with 2 inputs for direct connection of 2 control buttons and 2 outputs interlocked electronically from the module with electromechanical relays of 2A max. 350W.  
 Suitable for control of automated openings such as motors for sunblinds or roller shutters with power consumption up to 350W.



*The module outputs cannot be connected to direct current motors.*

**TECHNICAL CHARACTERISTICS**

Power supply voltage	24 Vdc ±5%	
Consumption	between 8,5 and 16 mA	
Inputs	I1 <i>input 1</i> V+ <i>24 v</i> I2 <i>input 2</i>	
Outputs  <b>TOTAL MAXIMUM LOAD: 2A - 230 Vac</b>	C <i>common</i> O1 <i>output 1</i> O2 <i>output 2</i>	
Electromechanical motors for automated openings, 230 VAC cosφ ≥0.9		350 W - 1.5 A (with outputs interlocked electronically from the module)
Electronic motors for Automated openings, 230 VAC		350 W - 1.5 A (max. inrush current 12A for 20 μs) with outputs interlocked electronically from the module
BUS and power supply	D <i>data BUS</i> + <i>+24 Vdc power supply</i> - <i>Power supply negative</i>	
Positioning	On a DIN rail on a dedicated control panel or in a junction box*	
Approvals	CE	
Operating temperature	0° to 40°C indoor use	
Storage temperature	-10° to +70°C	
Relative air humidity	5 to 95% with no condensation	
Weight	40 g	
Dimensions	50 x 50 x 18.5 mm (1 DIN module)	

\* with access allowed only for support or servicing by qualified personnel.

**ADDRESSING AND PROGRAMMING**

The address of the module on the home automation BUS must be set using the SimpleProg software available to download free of charge from [pro.comelitgroup.com](http://pro.comelitgroup.com)  
 Programming must be carried out by connecting the device to the BUS and sending the programming over this.



*Specifications are subject to change without notice.*

## Avertissements

- Ce produit Comelit a été conçu et réalisé pour être utilisé dans la réalisation de systèmes de sécurité et domotiques dans des bâtiments résidentiels, commerciaux, industriels et publics ou à usage public.
- Toutes les opérations liées à l'installation des produits Comelit sont réservées à des techniciens qualifiés qui devront suivre attentivement les consignes des Manuels / Instructions desdits produits.
- Utiliser des conducteurs d'une section adéquate en fonction des distances et en respectant les explications contenues dans le manuel du système.
- Il est conseillé de ne pas poser les conducteurs destinés à l'installation dans la canalisation destinée aux câbles de puissance (230 V ou plus).
- Couper l'alimentation avant d'effectuer toute opération.
- Pour utiliser les produits Comelit en toute sécurité : suivre attentivement les consignes contenues dans les Manuels / Instructions; s'assurer que l'installation réalisée avec les produits Comelit n'est pas sabotée / endommagée.
- Les produits Comelit sont sans maintenance, exception faite pour les opérations de nettoyage qui devront être effectuées selon les consignes contenues dans les Manuels / Instructions. Les réparations concernant : les produits, sont réservées exclusivement à **Comelit Group S.p.A.**, les installations, sont réservées à des techniciens qualifiés.
- **Comelit Group S.p.A.** ne sera pas tenue pour responsable en cas d'utilisation contraire aux indications, de non-respect des indications et des recommandations présentes dans ce Manuel / Instructions. **Comelit Group S.p.A.** se réserve le droit de modifier à tout moment et sans préavis le contenu de ce Manuel / Instructions.


## ART. 20004606

Module domotique avec 2 entrées pour la connexion directe de 2 boutons de commande et 2 sorties interverrouillées électroniquement par le module à relais électromécaniques de 2A maxi 350 W. Idéal pour commander les automatismes d'ouverture comme les moteurs des stores ou des volets roulants pouvant consommer jusqu'à 350 W.



Impossible de connecter les sorties du module à des moteurs à courant continu.

## CARACTÉRISTIQUES TECHNIQUES

Tension d'alimentation	24Vdc $\pm$ 5%
Absorption	comprise entre 8,5 et 16 mA
Entrées	I1 entrée 1 V+ 24v I2 entrée 2
Sorties  <b>CHARGE TOTALE MAXIMALE 2A - 230 Vca</b>	
Moteurs électromécaniques pour automatismes d'ouverture 230 Vca $\cos\phi \geq 0,9$	350W - 1,5A (avec sorties interverrouillées électroniquement par le module)
Moteurs électroniques pour automatismes d'ouverture 230 Vca	350W - 1,5A (courant d'amorçage maxi 12 A pour 20 $\mu$ s) avec sorties interverrouillées électroniquement par le module
BUS et alimentation	C commun O1 sortie 1 O2 sortie 2  D BUS données + +24 Vcc alimentation - Négatif d'alimentation
Emplacement	Sur rail DIN dans une armoire spécifique ou dans un boîtier de dérivation*
Homologations	CE
Température de fonctionnement	de 0° à 40°C usage interne
Température de stockage	de -10° à +70°C
Humidité relative de l'air	de 5 à 95% sans condensation
Poids	40 g
Dimensions	50 x 50 x 18,5 mm (1 module DIN)

\* avec accessibilité autorisée uniquement en cas d'assistance ou d'entretien de la part de techniciens qualifiés.

## ADRESSAGE ET PROGRAMMATION

Définir l'adressage du module sur le bus domotique à travers du logiciel **SimpleProg** en le téléchargeant sur le site [pro.comelitgroup.com](http://pro.comelitgroup.com)

Procéder à la programmation en reliant le dispositif au bus et en envoyant la programmation sur ce dernier.



Les spécifications sont sujettes à modification sans préavis.

**Waarschuwingen**

- Dit product van Comelit is ontworpen en ontwikkeld om te worden gebruikt bij de realisatie van de systèmes de sécurité et domotiques in woningen, winkels, bedrijven en openbare gebouwen of in openbare ruimtes.
- Alle functies die zijn aangesloten op de installatie van de Comelit-producten moeten zijn uitgevoerd door gekwalificeerd technisch personeel, volgens de aanwijzingen in de handleiding/instructies van de betreffende producten.
- Gebruik kabels met een geschikte doorsnede, afhankelijk van de afstanden, volgens de aanwijzingen in de handleiding van de installatie.
- Het is raadzaam om de kabels voor de installatie niet in dezelfde leiding te plaatsen als die waar de vermogenskabels (230v of hoger) doorheen lopen.
- Sluit de voeding af voordat u onderhoudswerkzaamheden uitvoert.
- Voor een veilig gebruik van de producten Comelit is het volgende noodzakelijk: het zorgvuldig opvolgen van de aanwijzingen in de handleiding/instructies, ervoor zorgen dat de installatie die met de Comelit-producten is uitgevoerd niet wordt gesaboteerd / beschadigd raakt.
- De producten van Comelit hebben geen onderhoud nodig, behalve de normale reiniging, welke moet worden uitgevoerd zoals is aangegeven in de handleiding/instructies. Eventuele reparaties moeten worden uitgevoerd voor de producten, uitsluitend door **Comelit Group S.p.A.**, voor de installatie, door gekwalificeerd technisch personeel.
- **Comelit Group S.p.A.** is niet verantwoordelijkheid voor andere toepassingen dan het beoogde gebruik, het niet in acht nemen van de aanwijzingen en waarschuwingen in deze handleiding/instructies. **Comelit Group S.p.A.** behoudt zich het recht voor om op elk moment, zonder waarschuwing vooraf, wijzigingen aan te brengen in deze handleiding/instructies.

**ART. 20004606**

Huisautomatiseringsmodule voorzien van 2 ingangen voor directe aansluiting van 2 bedieningsknoppen en 2 uitgangen, elektronisch vergrendeld door de module met elektromechanische relais van 2A max. 350W, geschikt voor de automatische bediening van bijvoorbeeld motoren van zonweringen of rolluiken met een verbruik tot 350W.



Het is niet mogelijk de uitgangen van de module aan te sluiten op gelijkstroommotoren.

**TECHNISCHE KENMERKEN**

Voedingsspanning	24Vdc ±5%
Stroomopname	tussen 8,5 en 16 mA
Ingangen	I1 <i>ingang 1</i> V+ <i>24v</i> I2 <i>ingang 2</i>
Uitgangen <b>TOTALE MAXIMALE BELASTING 2A - 230 Vac</b>	
Elektromechanische motoren voor automatische openingen 230 Vac $\cos\phi \geq 0,9$	350W - 1,5A (met uitgangen die door de module elektronisch worden vergrendeld)
Elektromotoren voor automatische openingen 230 Vac	350W - 1,5A (max. inschakelstroom 12A per 20 µs) met uitgangen die door de module elektronisch worden vergrendeld
BUS en voeding	C <i>gemeenschappelijk</i> O1 <i>uitgang 1</i> O2 <i>uitgang 2</i>  D <i>databus</i> + <i>+24Vdc voeding</i> - <i>Min van voeding</i>
Plaatsing	Op DIN-rail in een speciaal paneel of in aftakdoos*
Homologaties	CE
Bedrijfstemperatuur	van 0° tot 40°C intern gebruik
Opslagtemperatuur	van -10° tot +70°C
Relatieve luchtvochtigheid	van 5% tot 95% zonder condensatie
Gewicht	40 g
Afmetingen	50 x 50 x 18,5 mm (1 DIN-module)

\* Toegang alleen toegestaan voor service of onderhoud door gekwalificeerd personeel.

**ADRESSERING EN PROGRAMMERING**

Voor de adressering van de module op de huisautomatisering-BUS kan de software SimpleProg worden gedownload van de site [pro.comelitgroup.com](http://pro.comelitgroup.com)

De programmering moet worden uitgevoerd door het toestel aan te sluiten op de BUS en de programmering hier naartoe te sturen.



De specificaties kunnen zonder voorafgaande kennisgeving worden gewijzigd.

## Hinweise

- Dieses Comelit-Produkt wurde mit dem Ziel entwickelt und hergestellt, bei der Implementierung von Sicherheits- und Hausautomatisierungssystemen in Wohn-, Geschäfts-, Industrie- und öffentlichen Gebäuden oder für den öffentlichen Gebrauch eingesetzt zu werden.
- Die Installation der Comelit-Produkte darf nur durch Fachkräfte unter genauer Befolgung der Anweisungen in den technischen Handbüchern / den Bedienungsanleitungen erfolgen.
- Leiter mit einem für die Entfernung bemessenen Querschnitt verwenden und die im Handbuch der Anlage aufgeführten Anweisungen einhalten.
- Es wird empfohlen, die Leiter der Anlage nicht in denselben Rohren der Leistungskabel (230 V oder höher) zu verlegen.
- Vor Eingriffen an der Anlage immer die Spannungsversorgung unterbrechen.
- Für den sicheren Gebrauch der Comelit-Produkte ist es notwendig, die Anweisungen in den Handbüchern und Anweisungen sorgfältig zu befolgen. Keine Änderungen an der Anlage mit Comelit-Produkten vornehmen und Beschädigungen vermeiden.
- Die Comelit-Produkte erfordern keine Wartungsarbeiten, abgesehen von der normalen Reinigung, die entsprechend den Anweisungen in den technischen Handbüchern / den Bedienungsanleitungen auszuführen ist. Alle Reparaturen müssen wie folgt durchgeführt werden: Produkte, ausschließlich von **Comelit Group S.p.A.**, Systeme, von technisch qualifiziertem Personal.
- **Comelit Group S.p.A.** übernimmt keine Verantwortung für andere als die vorgesehenen Verwendungszwecke, sowie Missachtung der Anweisungen und Hinweise in dem vorliegenden technischen Handbuch / den Bedienungsanleitungen. **Comelit Group S.p.A.** behält sich vor, jeder Zeit und ohne Vorankündigung Änderungen an dem vorliegenden technischen Handbuch / den Bedienungsanleitungen vorzunehmen.

## ART. 20004606

Hausautomationsmodul mit 2 Eingängen für den direkten Anschluss von 2 Schalttasten und 2 Ausgängen, die vom Modul mit elektromechanischen Relais 2A max. 350W elektronisch verriegelt werden.

Geeignet für die Steuerung von Öffnungsautomatiken wie Markisen- oder Rollladenantriebe mit Leistungsaufnahme bis 350W.



Es ist nicht möglich, die Modulausgänge an Gleichstrommotoren anzuschließen.

## TECHNISCHE DATEN

Versorgungsspannung	24 VDC $\pm$ 5%
Leistungsaufnahme	zwischen 8,5 und 16 mA
Eingänge	I1 <i>Eingang 1</i> V+ <i>24v</i> I2 <i>Eingang 2</i>
Ausgänge <b>MAXIMALE GESAMTLAST: 2A - 230 VAC</b>	C <i>Sammelklemme</i> O1 <i>Ausgang 1</i> O2 <i>Ausgang 2</i>
Elektromechanische Motoren für automatische Öffnungen 230 VAC $\cos\phi \geq 0,9$	
Elektronische Motoren für automatische Öffnungen 230 VAC	350 W - 1,5 A (max. Einschaltstrom 12 A für 20 $\mu$ s) mit vom Modul elektronisch verriegelten Ausgängen
Bus und Versorgung	D <i>Daten-BUS</i> + <i>+24 VDC Stromversorgung</i> - <i>Minus Stromversorgung</i>
Montage	auf DIN-Schiene in spezifischem Schaltkasten oder in Abzweigdose*
Zulassungen	CE
Betriebstemperatur	von 0 ° bis 40 °C in geschlossenen Räumen
Lagertemperaturen	von -10 ° bis +70 °C
Relative Luftfeuchte	von 5 bis 95 % nicht kondensierend
Gewicht	40 g
Abmessungen	50 x 50 x 18,5 mm (1 DIN-Modul)

\* Der Zugriff ist Fachkräften für Kundendienst oder Wartungszwecke vorbehalten.

## ADRESSIERUNG UND PROGRAMMIERUNG

Die Adressierung des Moduls auf dem Hausautomatisierungs-BUS muss über die SimpleProg-Software eingerichtet werden, die von der Website [pro.comelitgroup.com](http://pro.comelitgroup.com) heruntergeladen werden kann

Für die Programmierung muss das Gerät am BUS angeschlossen und die Programmierung auf diesen übertragen werden.



Die technischen Daten können ohne Vorankündigung geändert werden.

### Advertencias

- Este producto Comelit ha sido diseñado y realizado para usarse en sistemas de seguridad y domótica tanto en edificios residenciales, comerciales e industriales como en edificios públicos o de uso público.
- Todos los productos Comelit deben ser instalados por personal técnicamente cualificado, siguiendo con atención las indicaciones de los manuales / las instrucciones proporcionados con cada producto.
- Utilizar conductores de sección adecuada teniendo en cuenta las distancias y respetando las instrucciones del manual de sistema.
- Se aconseja no colocar los conductores de la instalación en el mismo conducto eléctrico por donde pasan los cables de potencia (230 V o superiores).
- Antes de efectuar cualquier operación hay que cortar la alimentación.
- Para el uso seguro de los productos Comelit, es necesario seguir con atención las indicaciones de los manuales / las instrucciones e garantizar que la instalación realizada con los productos Comelit no pueda ser manipulada ni dañada.
- Los productos Comelit no prevén intervenciones de mantenimiento, salvo las normales operaciones de limpieza, que se deben efectuar siempre según lo indicado en los manuales / las instrucciones. Las reparaciones deben ser efectuadas: exclusivamente por **Comelit Group S.p.A.** cuando afecten a productos, por personal técnicamente cualificado cuando afecten a instalaciones.
- **Comelit Group S.p.A.** quedará libre de cualquier responsabilidad en caso de usos diferentes a los previstos e incumplimiento de las indicaciones y advertencias proporcionadas en el manual / las instrucciones. **Comelit Group S.p.A.** se reserva siempre el derecho de modificar en cualquier momento y sin preaviso el manual / las instrucciones.

### ART. 20004606

Módulo domótico dotado de 2 entradas para la conexión directa de 2 pulsadores de mando y de 2 salidas interbloqueadas electrónicamente por el módulo con relés electromecánicos de 2 A máx. 350 W.  
Adecuado para controlar aperturas automatizadas, como los motores de los toldos o las persianas con consumo hasta 350 W.



No es posible conectar las salidas del módulo a motores de corriente continua.

### CARACTERÍSTICAS TÉCNICAS

Tensión de alimentación	24Vdc ±5%	
Consumo	comprendido entre 8,5 y 16 mA	
Entradas	I1 <i>entrada 1</i> V+ <i>24 V</i> I2 <i>entrada 2</i>	
Salidas <b>CARGA MÁX. 2 A - 230 Vca</b>	C <i>común</i> O1 <i>salida 1</i> O2 <i>salida 2</i>	
Motores electromecánicos para aperturas automatizadas 230 VCA $\cos\phi \geq 0,9$		350 W - 1,5 A (con salidas interbloqueadas electrónicamente por el módulo)
Motores electrónicos para aperturas automatizadas 230 VCA		350 W - 1,5 A (corriente de arranque máx. 12 A para 20 sal.) con salidas interbloqueadas electrónicamente por el módulo
BUS y alimentación	D <i>BUS de datos</i> + <i>+24 Vcc de alimentación</i> - <i>Negativo de alimentación</i>	
Instalación	En guía DIN en cuadro o en caja de derivación*	
Homologaciones	CE	
Temperatura de funcionamiento	de 0 °C a 40 °C uso interno	
Temperatura de almacenamiento	de -10 °C a +70 °C	
Humedad relativa del aire	de 5 a 95% sin condensación	
Peso	40 g	
Dimensiones	50 x 50 x 18,5 mm (1 módulo DIN)	

\* Con acceso permitido solo para asistencia o mantenimiento por parte de personal cualificado.

### DIRECCIONAMIENTO Y PROGRAMACIÓN

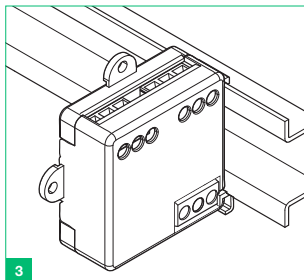
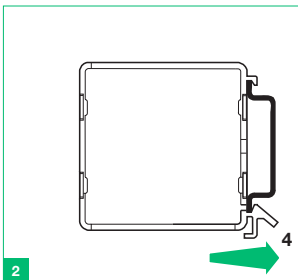
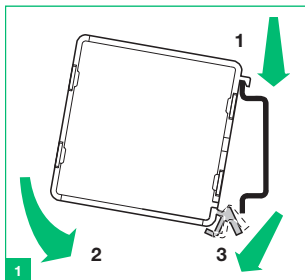
El módulo se debe direccionar en el BUS domótico mediante el **software SimpleProg** que se puede descargar en el sitio [pro.comelitgroup.com](http://pro.comelitgroup.com)  
La programación debe efectuarse conectando el dispositivo al BUS y enviando la programación a este.



El fabricante se reserva el derecho de modificar las características de sus productos, en cualquier momento y sin preaviso.

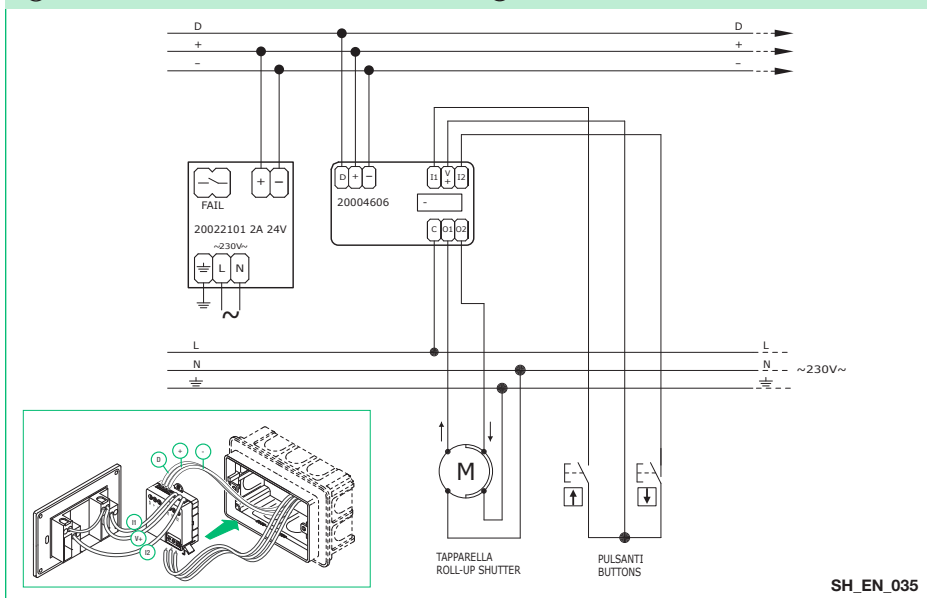
- IT Montaggio su barra DIN
- EN DIN rail mounted
- FR Montage sur rail DIN

- NL Montage op DIN-rail
- DE Montage auf DIN-Schiene
- ES Montaje con guía DIN



- IT Collegamento
- EN Connection
- FR Connexion

- NL Aansluiting
- DE Anschluss
- ES Conexión



SH\_EN\_035

[CHECK FOR UPDATES]



CERTIFIED MANAGEMENT SYSTEMS



www.comelitgroup.com

Via Don Arrigoni, 5 - 24020 Rovetta (BG) - Italy



8 023903 437935

2ª edizione 01/2023  
cod. 2G40002893